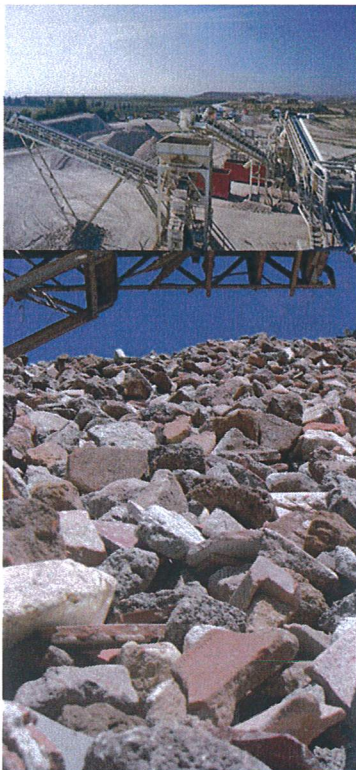


La RIME 1, consapevole dell'estrema importanza che rivestono la protezione e la salvaguardia dell'ambiente e della salute e della sicurezza in relazione alle sue parti interessate, si impegna a mettere a disposizione risorse adeguate e a condurre le proprie attività nell'ottica del miglioramento continuo della sua prestazione in materia di Ambiente & Sicurezza in relazione a:



CONFORMITÀ

- ✓ Determinando gli obblighi di conformità ed operando nel rispetto di tali obblighi (leggi, regolamenti e normative applicabili alle sue attività, prodotti e servizi e ai rischi per la Salute e la Sicurezza sul Lavoro), anche tramite l'applicazione di standard e procedure di gestione interni.

CONTESTO E PARTI INTERESSATE

- ✓ Operando tenendo sempre conto delle esigenze e delle aspettative delle parti interessate e dei relativi fattori interni ed esterni, anche al fine di pianificare e mettere in atto azioni di miglioramento maggiormente efficaci nell'ambito del contesto individuato.

PROTEZIONE DELL'AMBIENTE E PREVENZIONE

- ✓ Promuovendo programmi di conservazione dell'energia e delle risorse naturali privilegiando logiche di riutilizzo e riciclo dei materiali.
- ✓ Utilizzando i migliori processi produttivi e le migliori tecnologie, economicamente praticabili, per prevenire l'inquinamento ambientale e l'occorrere di incidenti, infortuni e malattie professionali dei suoi lavoratori.
- ✓ Progettando e mantenendo impianti ed attrezzature, adottando sistemi di prevenzione e di protezione, provvedendo all'addestramento del personale e conducendo le attività in modo da salvaguardare sempre persone e cose.
- ✓ Stabilendo obiettivi in materia di Ambiente & Sicurezza tesi al miglioramento continuo delle proprie prestazioni.

COMPETENZA E CONSAPEVOLEZZA

- ✓ Conducendo programmi di informazione, formazione e addestramento al fine di sensibilizzare quanto più possibile lavoratori, fornitori e clienti sulle loro responsabilità in materia di ambiente e di sicurezza sul lavoro, motivandoli ad un comportamento sicuro anche al di fuori del sito.

VALUTAZIONE DELLE PRESTAZIONI

- ✓ Effettuando monitoraggi periodici per verificare le proprie prestazioni ambientali e di sicurezza.
- ✓ Valutando periodicamente la propria conformità rispetto agli obblighi e alle prestazioni dell'organizzazione.
- ✓ Svolgendo audit e riesami periodici per garantire il rispetto di quanto previsto dal Sistema di Gestione Ambiente & Sicurezza.

MIGLIORAMENTO CONTINUO

- ✓ Prendendo in considerazione i risultati delle analisi e delle valutazioni effettuate al fine di intraprendere le adeguate azioni di miglioramento.
- ✓ Facendo fronte con rapidità, efficacia e diligenza alle non conformità individuate mettendo in atto le opportune azioni correttive o preventive.
- ✓ Comunicando all'interno dell'azienda e rendendo disponibile alle parti interessate la presente Politica Ambiente & Sicurezza.

La Direzione della RIME 1 srl

Dott. Marco Marsicola

